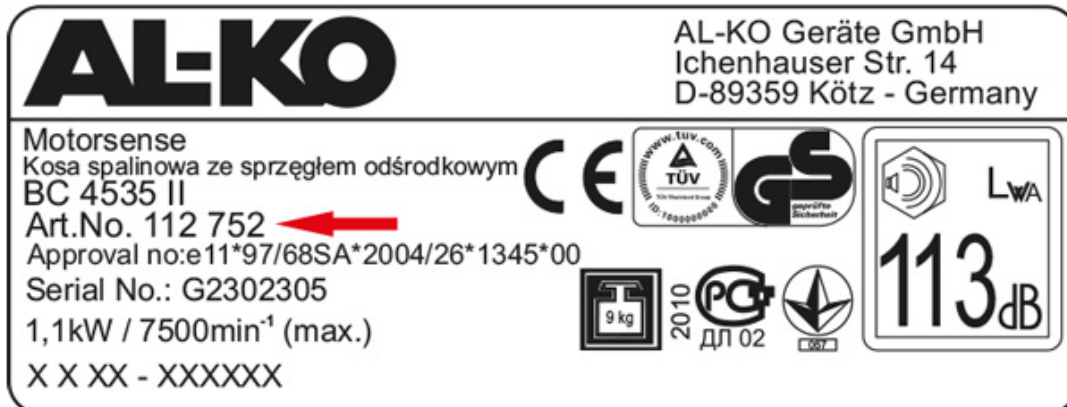


## Anleitung AL-KO Ersatzteile

### Gerätenummer finden:



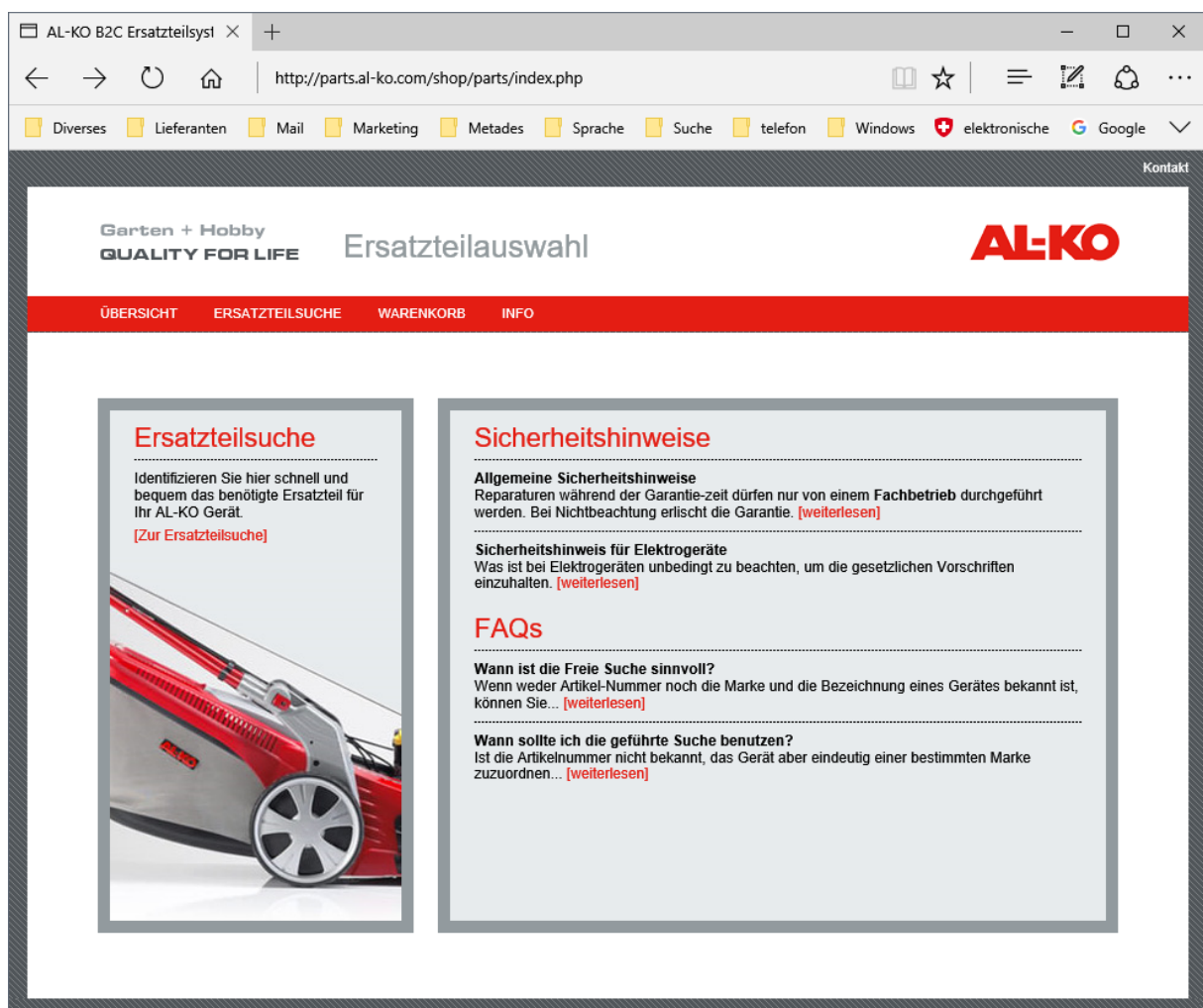
Bitte halten Sie die Artikelnummer von Ihrem Typenschild bereit.

Link für die Ersatzteilsuche:

<http://parts.al-ko.com/shop/parts/index.php> (nur mit Passwort)

[http://parts.al-ko.com/shop/parts/index.php?tc\\_sid=2&tc\\_cid=1&tc\\_lid=1](http://parts.al-ko.com/shop/parts/index.php?tc_sid=2&tc_cid=1&tc_lid=1) (ohne Passwort)

Öffnen Sie im Browser den Link.



Klicken Sie beim Rahmen **Ersatzteilsuche** auf den Link: [\[Zur Ersatzteilsuche\]](#)

Im Feld **Direktzugriff** können Sie Ihre Artikelnummer eingeben, z.B. 112529. Klicken Sie dann auf den Button [Weiter]

Ersatzteile von AL-KO - AL-1 AL-KO B2C Ersatzteilsyst

parts.al-ko.com/shop/parts/index.php?tc\_sid=2&tc\_cid=1&tc\_lid=1

Diverses Lieferanten Mail Marketing Metades Sprache Suche telefon Windows elektronische Google Web Slice-Katalog Kontakt

Garten + Hobby  
QUALITY FOR LIFE Ersatzteilsuche AL-KO

ÜBERSICHT ERSATZTEILSUCHE WARENKORB INFO

**Freie Suche**  
Falls Marke/Produktname unbekannt sind, grenzen Sie bitte zunächst den Gerätetyp ein:

Bereich Kategorie

**Direktzugriff**  
Die schnelle Variante: Einfach die Artikelnummer des zu reparierenden Gerätes eingeben.

112529 Weiter

**Geführte Suche**  
Mit der geführten Suche kommen Sie Schritt für Schritt zum richtigen Gerät:

Marke	Um welche Marke handelt es sich?
Bereich	Bitte wählen Sie einen Bereich
Kategorie	Bitte wählen Sie die Produktkategorie!
Produktbeschreibung	Wählen Sie eines der angegebenen Produkte!
Baujahr	Bitte Baujahr auswählen!

Es erscheint eine neue Maske. Wählen Sie dort noch das richtige Baujahr für Ihr Gerät aus.

The screenshot shows a web browser window displaying the AL-KO parts catalog. The page title is 'Ersatzteile von AL-KO - AL-1' and the URL is 'parts.al-ko.com/shop/parts/index.php?tc\_sid=2&tc\_cid=1&tc\_lid=1'. The page features a navigation bar with 'Garten + Hobby' and 'QUALITY FOR LIFE' logos, and a search bar. Below the navigation bar, there are dropdown menus for 'AL-KO', 'Gartentechnik', 'Motorsensen', 'BC 4535', and 'ab 08/2010'. The main content area is titled 'Bitte wählen sie eine Zeichnung:' and displays two exploded views of the 'AL-KO BC 4535' part. The left view is labeled 'Seite 1' and the right view is labeled 'Seite 2'. A list of parts is shown on the left side of the page, with the part numbers in red text. The list includes:

- 1 462503 WINKELGETRIEBE FRS 410/4125
- 2 700730 RING SICHT 26X1,2 472
- 3 402310 SICHERUNGSRING 920S10
- 4 700385 LAG KUG 6000 2RSC3 625
- 5 462510 KEGELRAD
- 6 462511 STAHLKUGEL
- 7 700496 SHR 6X 20 DIN912- 8.8 ROH
- 8 462546 FEDERRING 6 137
- 9 462547 ISKT -SCHRAUBE M5X12
- 10 700483 SHR 6X 12 DIN933- 8.8 VZ
- 11 700137 SHB A 6,4 DIN125-ST VZ
- 12 462512 GETRIEBEGEHÄUSE
- 13 462513 ABD.-BLECH GETRIEBE
- 14 701308 KUG LAG 629 2Z 625
- 15 462514 GETRIEBE ZAHNRAD
- 16 462515 ANTRIEBSWELLE
- 17 700574 LAG KUG 6002 2RS 625
- 18 700346 RING SICHT 32X1,2 472
- 19 462516 MESSERHALTER OBEN
- 20 462517 MESSERHALTER UNTEN
- 21 462548 ZAHNSCHEIBE
- 22 462549 MUTTER M10x1,25 LINKS
- 23 462550 SPLINT 2x16
- 25 463249 HAUPTROHR
- 26 462519 ANTRIEBSWELLE
- 27 462520 GURTHALTER
- 28 463248 KUPPLUNG KOMPLETT
- 29 462522 RI ÖRCKE

Jetzt sind Sie auf der richtigen Seite, wo Sie die Ersatzteilzeichnungen finden und die benötigte Ersatzteilnummer (rot) heraussuchen können.

Von der Zeichnung müssen Sie zuerst die entsprechende Referenznummer ablesen und auf der Linken Seite finden Sie dann neben der Zeichnungsreferenz die richtige Ersatzteilnummer (rot).

Geben Sie uns bitte diese Ersatzteilnummer und Menge an. Wir stellen Ihnen dann ein für Sie unverbindliches Angebot zu.

---

Klaus-Haerberlin AG  
Industriestrasse 6  
Postfach  
CH-8610 Uster  
Tel. ++41 (0)43 399 20 40  
Fax ++41 (0)43 399 20 41  
[info@klaus-haerberlin.ch](mailto:info@klaus-haerberlin.ch)  
[www.klaus-haerberlin.ch](http://www.klaus-haerberlin.ch)

---

Uster, 13.07.2016 /rk